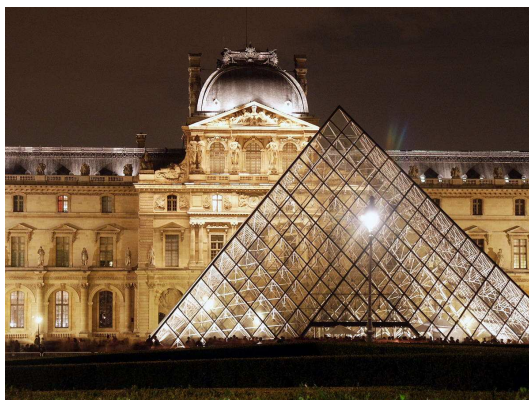




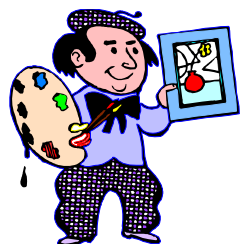
Bulletin d'inscription  
Dimanche 15 février 2009  
Rallye « Enquête au Louvre »



« Le mystère du tableau invisible »

Février sera un mois placé sous le signe de l'observation pour les participants à ce rallye. Découvrez ou redécouvrez le Louvre et ses chefs-d'œuvre sous un œil nouveau !

Tel le petit pingouin de Nexus Voyages, vous aussi jouez les Sherlock Holmes et trouvez les indices !



Rendez-vous au pied de la pyramide du Louvre à 14h pour le départ. Le règlement du rallye vous sera remis le jour même. Le parcours se réalise normalement en deux heures, selon votre sens de l'observation ! But du rallye : reconstituer un tableau... Nous terminerons l'après-midi autour d'un verre durant lequel vous ne manquerez pas de comparer vos « invisibilités » !

Prix :

- adhérents : 9 EUR
- non-adhérents : 11 EUR
- enfants : gratuit.

Le prix comprend l'entrée du musée.

Bulletin et règlement à envoyer à l'association Nexus Voyages avant le 9 février 2009.



Bulletin d'inscription

Nom : ..... Prénom : .....

Nom des équipiers : .....

Vous cherchez des partenaires pour former une équipe :  oui  non

Nexus Voyages  
122 rue des Gros Grès  
92700 Colombes

Tel/Fax : +33 (0) 9 51 12 73 00  
E-mail : nexus@nexusvoyages.fr  
Site : www.nexusvoyages.fr