



Dimanche 16 Novembre 2008 Sur les pas de Mai 68 au Quartier Latin »

« Jouir sans entraves, vivre sans temps morts ! »

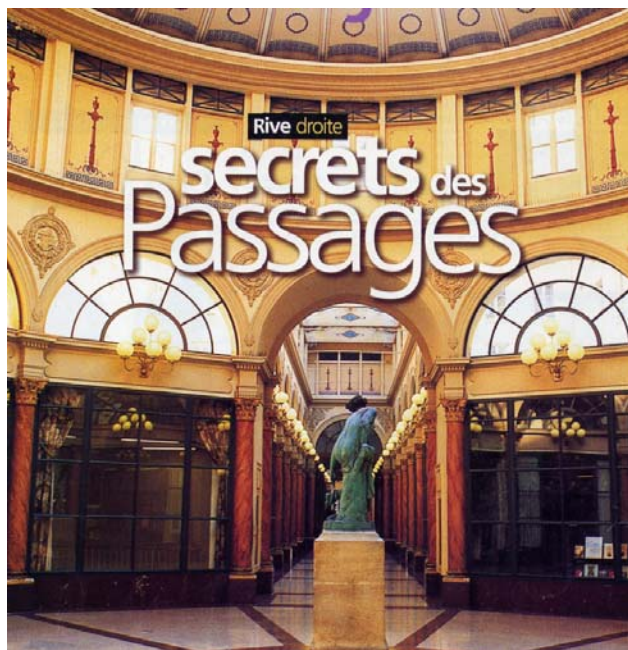


24 participants !

Un itinéraire dans le Quartier Latin sur les traces de mai 68, histoire d'amuser les anciens, ceux qui étaient trop jeunes pour s'en souvenir et ceux qui n'étaient tout simplement pas nés. De 11 à 66 ans, nous avons suivi le parcours des grands moments de Mai 68. De la Sorbonne en passant dans les rues où les étudiants avaient construit des barricades, nous avons rejoint le quartier des grandes écoles où ils s'étaient réfugiés après avoir essuyé plus de 5.000 grenades lacrymogènes lancées par les forces de l'ordre pour tenter de les débusquer et anéantir les barricades. Retour par le Panthéon. Arrêt au théâtre de l'Odéon qui n'avait pas échappé à la contestation ambiante pour finir à l'école des Beaux Arts qui fut le lieu de débats fiévreux sur le choix des slogans, affiches qui illustrèrent si bien cette époque de contestations.

Circuit préparé avec l'aide de Thérèse



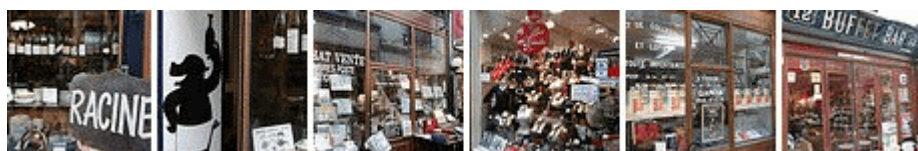


Prochaine sortie
Le samedi 13 décembre
« Les passages couverts »

*« Errer dans Paris !
Adorable et délicieuse existence ?
Flâner est une science, c'est la gastronomie de l'œil*

....
Flâner, c'est vivre. »

Balzac



A Paris, l'Histoire et la petite histoire se lisent à chaque coin de rue, derrière chaque porte, dans les passages A vous de décrypter Le nez en l'air, les yeux rivés sur le sol, voilà une occasion de découvrir les mystères d'une partie des passages couverts de Paris.

Le parcours se réalise en 2 heures, temps purement indicatif ...car il s'agit de ballades urbaines au cours desquelles nous vous invitons vivement à prendre votre temps. Le parcours se réalise normalement en 2 heures mais aucune inquiétude si vous dépassez l'horaire indiqué.

Point de départ :

*« Je me place entre les catégories minime et junior
Ma station est votre point de départ »*

A retourner à Nexus Voyages avant le 1^{er} Décembre

Prix : 4€ par adulte / 2€ par enfant

✂

Nom de l'équipe :

Nombre de personnes :

Vous cherchez des partenaires pour former une équipe :

SOS je n'ai pas trouvé le lieu de départ du rallye et je désire participer !
(Attention chaque SOS donne une pénalité !!!!)

E.Mail pour recevoir la convocation :

NEXUS Voyages
122 rue des Gros Grés
92700 Colombes

Tél. /Fax +33 (0)9 51 12 73 00
Email nexus@nexusvoyages.fr
www.nexusvoyages.fr